



ARPEL

El rol de la Industria de Petróleo y Gas
en América Latina y el Caribe

Punta del Este, URUGUAY

Gobierno corporativo y transparencia

Francisco París
EITI International Secretariat

Abril 23, 2009

1. Qué es la **EITI** ?
2. La **EITI** en Latino América
3. ARPEL Gobierno corporativo y **transparencia**:
Oportunidades

Qué es la EITI ?

- . Es una **coalición** de Gobiernos, Empresas y Sociedad Civil orientada a hacer de la transparencia una herramienta para convertir la riqueza mineral en desarrollo sostenible y en menos pobreza en numerosos países ricos en recursos naturales.
- . Es un **estándar global** que busca asegurar que la acción colectiva consolide la transparencia como una *regla del juego* de la industria extractiva
- . Es una **metodología** que permite sostenibilidad en la puesta en práctica de los principios de transparencia en cada contexto
- . Es una iniciativa **internacional** instrumentada a nivel **local**

La esencia de la **EITI** es...

La EITI funciona básicamente:

How EITI works



COMPANIES
disclose payments

LAS EMPRESAS DICEN LO QUE PAGAN

La EITI funciona básicamente:

How EITI works



LOS GOBIERNOS DICEN LO QUE RECIBEN

SE PRODUCE UN REPORTE EITI QUE....

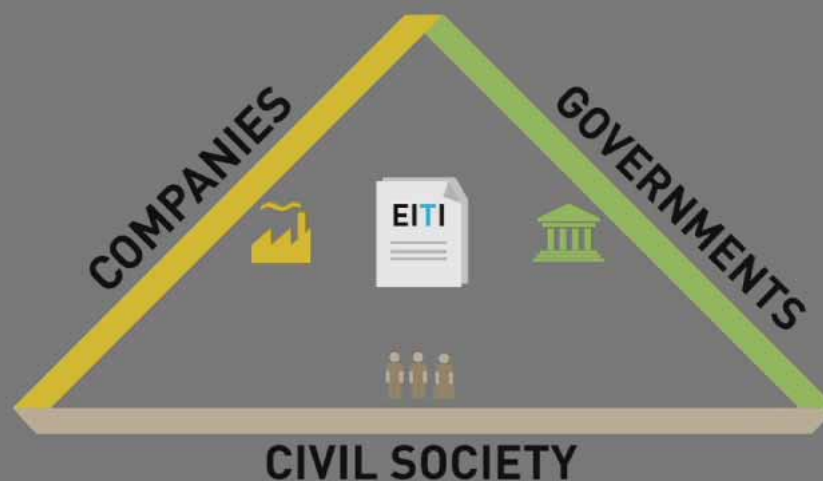
How **EITI** works



**ES UNA RECONCILIACION DE LOS DOS
CONJUNTOS DE CIFRAS ANTERIORES**

TODO BAJO LA COORDINACION Y MONITOREO DE

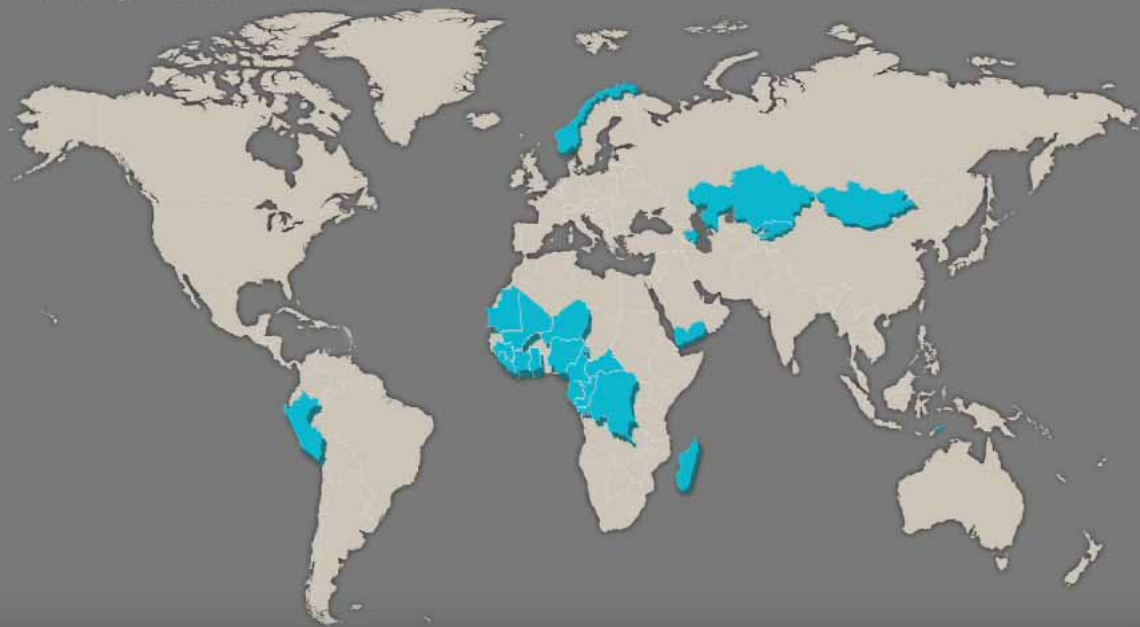
How EITI works



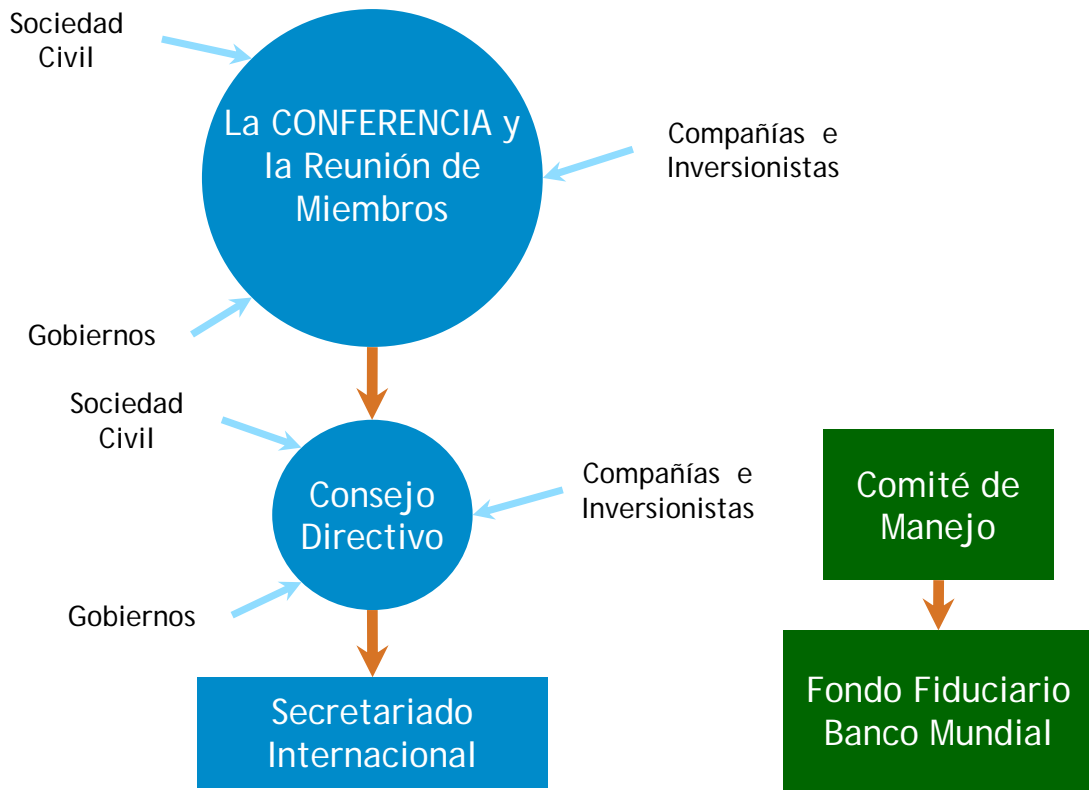
El “Grupo múltiple de Partes interesadas”
(o la “coalición curiosa”)

Desde Perú, a Timor del Este, pasando por

Implementing countries



Noruega, y numerosos países en África



- . **Perú** está implementado y prepara su primer Reporte (minería e hidrocarburos) para Julio de este año.
- . Adopción de la EITI ha sido **menos** frecuente que en otras partes
- . **Sociedad Civil** desarrollada. Hay ejemplos de trabajo en la industria extractiva muy interesantes (Vigilancia de las Industrias extractivas –Grupo Propuesta Ciudadana- en Peru, “Lupa Fiscal” - Grupo Faro- en Ecuador)
- . **Buenas prácticas:** Fondos de las Regalías del cobre en **Chile**
- . Particularidades: Importancia de las **Regiones**
- . Retos: manejo de ingresos extractivos a nivel **local**
- . **Potencial:** Bolivia, Trinidad & Tobago, Colombia, Ecuador, Chile

... "las empresas deben administrar no sólo sus riesgos financieros, ambientales, de seguridad y salud en el trabajo, sino también sus riesgos **sociales**, tecnológicos y **políticos**"...

EITI crea un espacio semi-institucional para discutir aspectos específicos de la industria extractiva y su relación con la sociedad y la gestión política de los recursos

Tanto empresas privadas como nacionales en la región enfrentan problemas similares (destino de los recursos generados, subsidios, dilemas "gasto/inversión")

... "promover el diálogo con todos aquellos sectores asociados a la cadena de valor de la industria"... "construcción de un diálogo permanente con la sociedad"

El EITI se convierte en una plataforma para el diálogo .

Comunicación de las "cifras" y magnitudes claramente.



Conozca más sobre el **EITI**...

Publicaciones:

- Normas de la EITI
- Guía Empresarial
- Talking transparency
- Guide for legislators
- Advancing the EITI in the Mining Sector

Otros:

- Banco Mundial - "Implementing the EITI"
- Revenue Watch Institute - "Drilling down"

VISITE nuestro sitio internet:

www.eitransparency.org

Muchas gracias!

