

# Conferencia Arpel 2009

---

James Burkhard, Director Gerente, CERAC



CONFIDENCIAL

© 2009, Todos los derechos reservados, Cambridge Energy Research Associates, Inc., 55 Cambridge Parkway, Cambridge, Massachusetts 02142  
Ninguna parte de esta presentación podrá ser reproducida, reutilizada o de otro modo distribuida en forma alguna sin el consentimiento previo por escrito.

1

## Condiciones de Uso

El presente material fue preparado por Cambridge Energy Research Associates, Inc. (CERA), y no debe redistribuirse ni utilizarse en forma alguna sin el consentimiento previo expresado por escrito, excepto la distribución interna a clientes que se describe a continuación.

CERA promueve la distribución interna del cliente del contenido de CERA, pero requiere que:

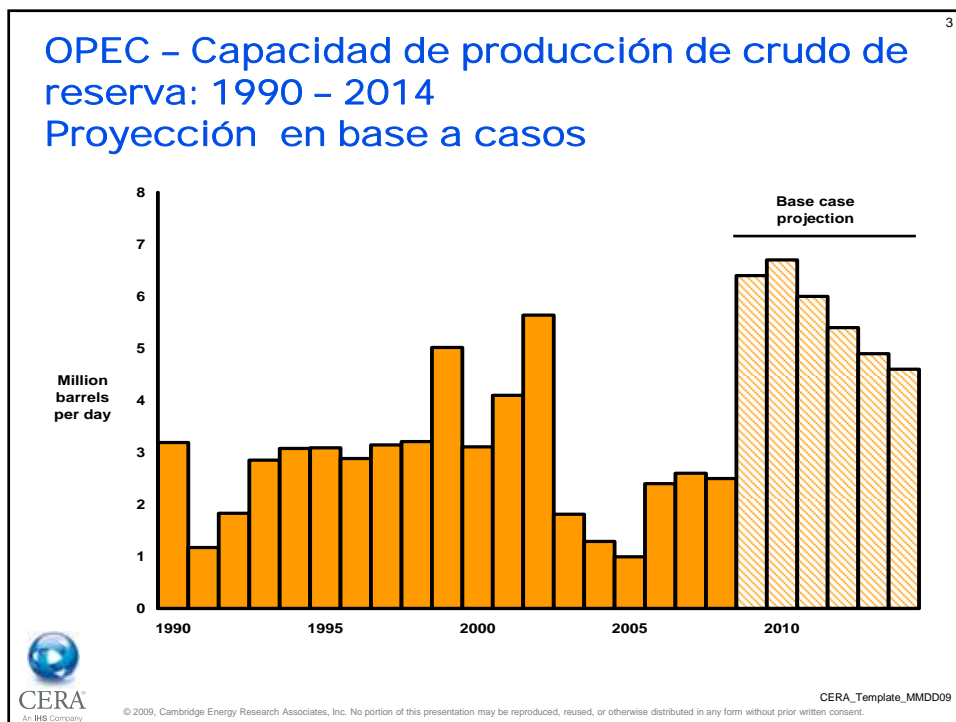
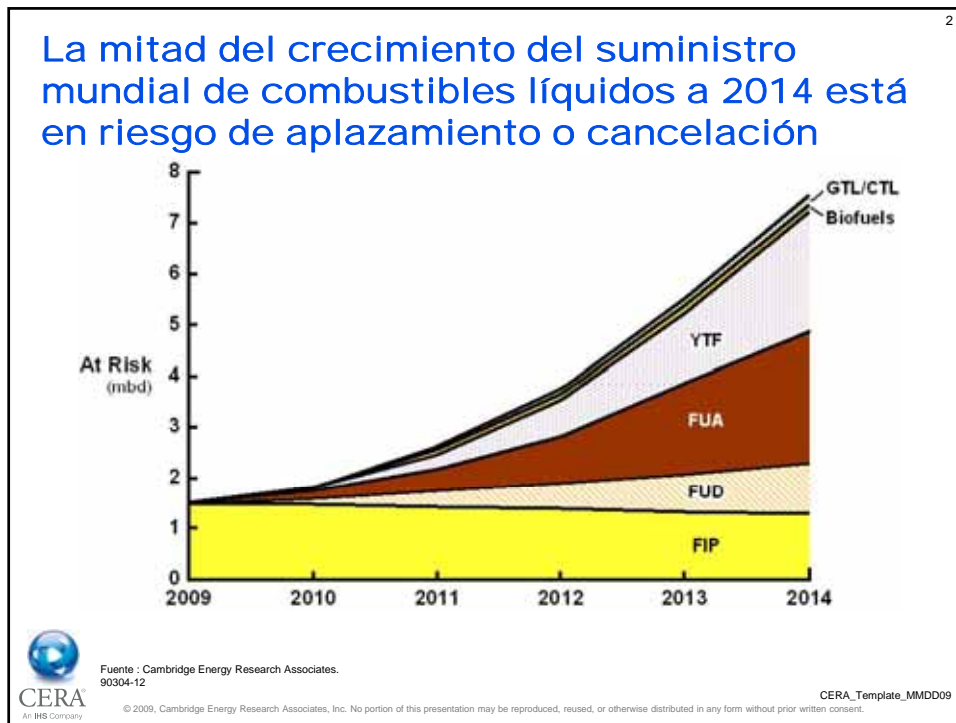
- El contenido y la información de CERA, incluso, entre otros, gráficas, cuadros, tablas, figuras y datos, no se divulgue fuera de la organización del cliente a ningún tercero, incluyendo clientes del cliente, instituciones financieras, consultores o el público general.
- El contenido distribuido dentro de la organización cliente debe exhibir el aviso legal y las declaraciones de autoría de CERA.

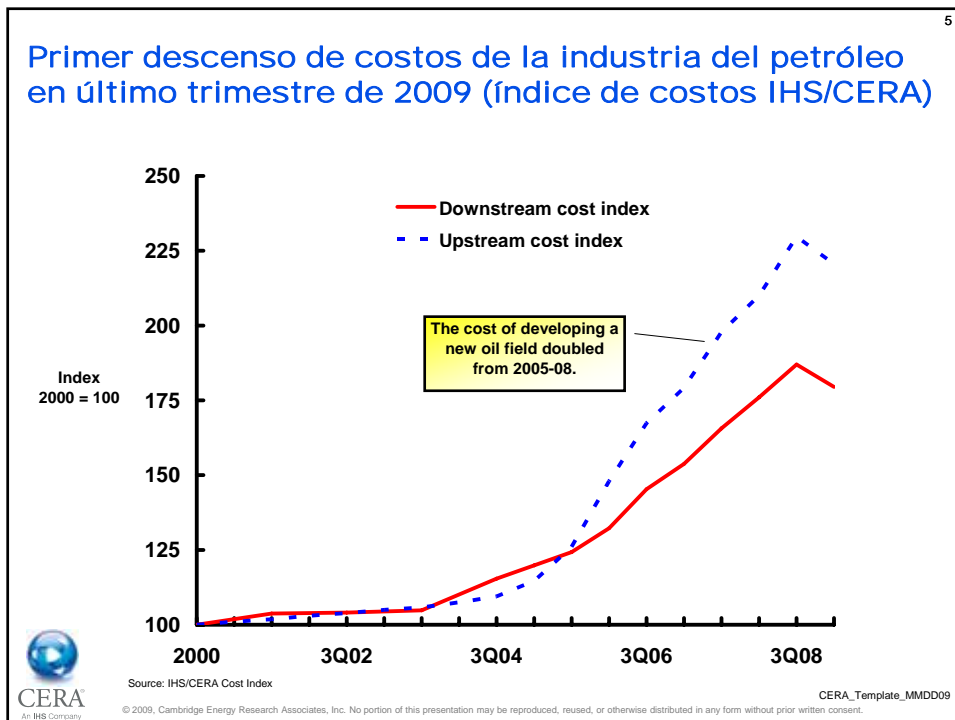
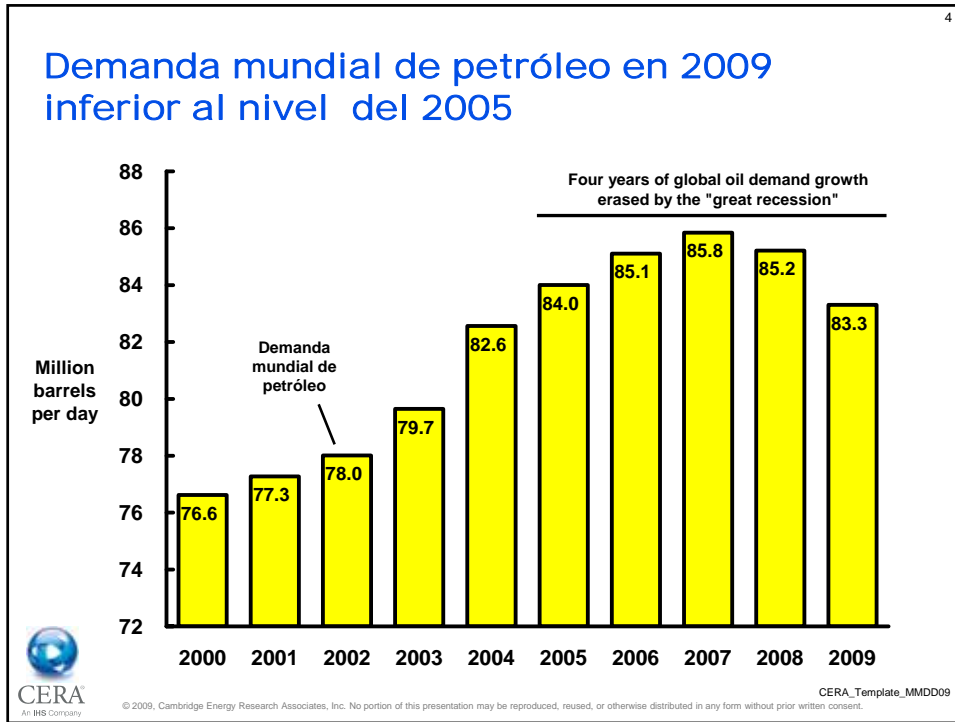
Algunos datos proporcionados por CERA pueden ser obtenidos de fuentes que CERA considera confiables, pero CERA no garantiza en modo alguno su exactitud o integridad. De no mediar acuerdo especial en contrario, CERA no tiene obligación alguna de actualizar ningún contenido ni información proporcionada a un cliente.

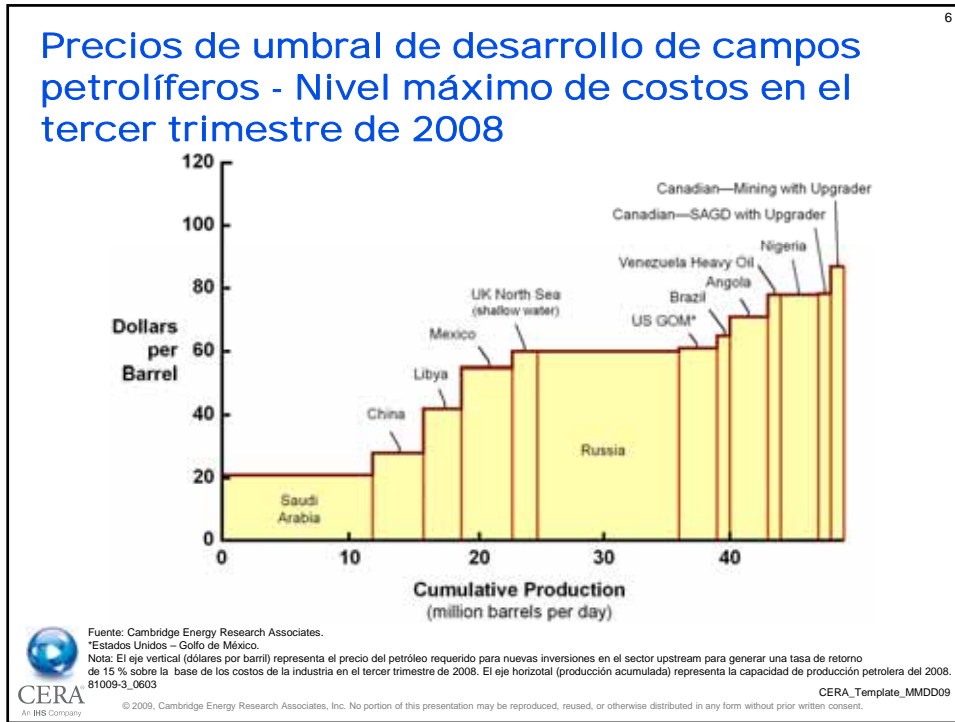


© 2009, Cambridge Energy Research Associates, Inc. No portion of this presentation may be reproduced, reused, or otherwise distributed in any form without prior written consent.

CERA\_Template\_MMDD09







**Si tienen alguna consulta sobre esta presentación o sobre CERA en general, sírvase comunicarse con**

**Rodrigo Senne**  
 800 TRY CERA  
 +1 617 866 5000  
 rsenne@cera.com



55 Cambridge Parkway  
 Cambridge, Massachusetts 02142, USA  
[www.cera.com](http://www.cera.com)